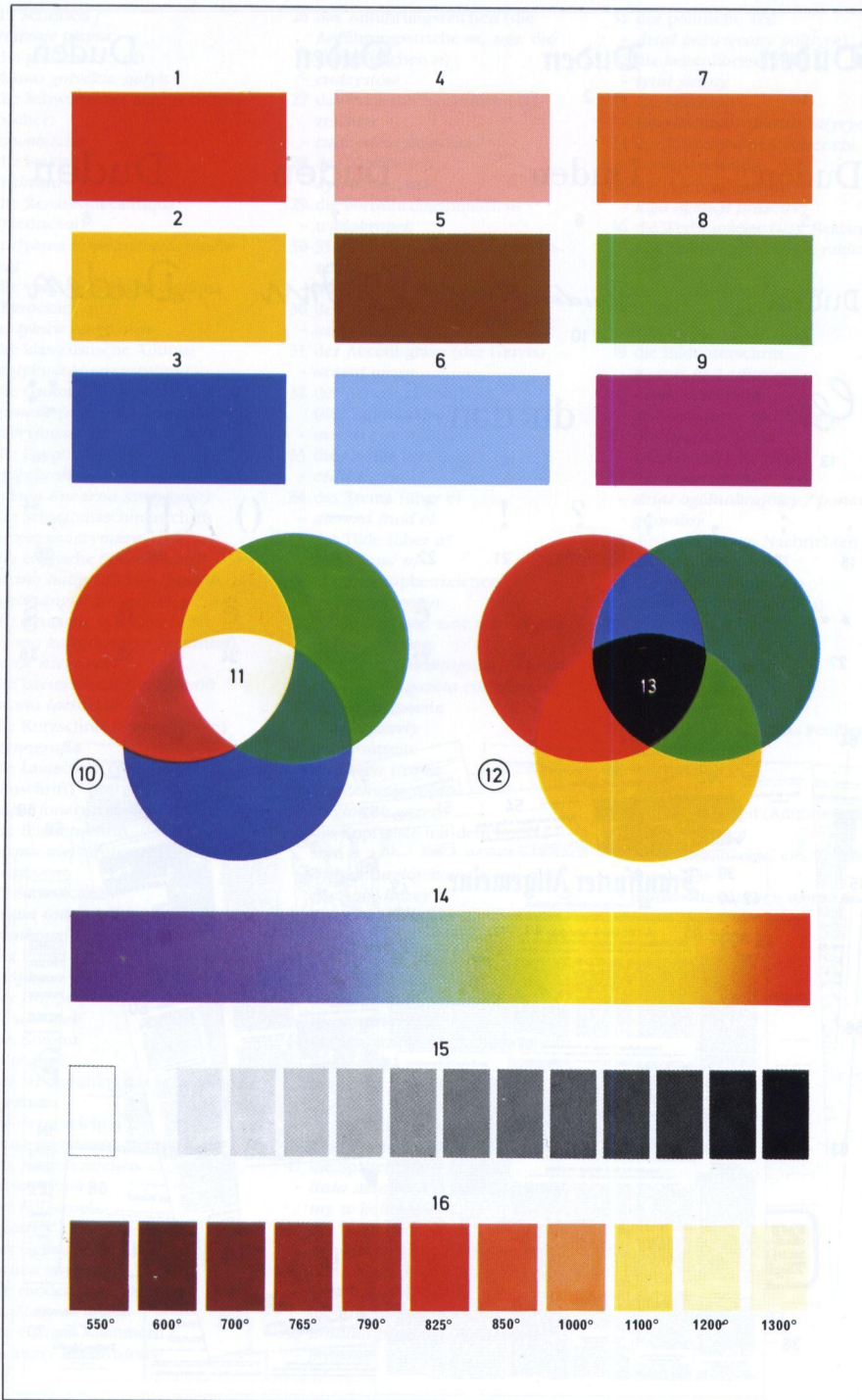


- 1-40 der französische Park (Barockpark), ein Schloßpark *m*
 - ogród francuski (ogród barokowy), park pałacowy
- 1 die Grotte
 - grotta
- 2 die Steinfigur, eine Quellnymphe
 - kamienna figura, nimfa wodna
- 3 die Orangerie
 - oranżeria
- 4 das Boskett
 - boskiet
- 5 der Irrgarten (das Labyrinth aus Heckengängen *m*)
 - labirynt (z żywopłotów)
- 6 das Naturtheater
 - teatr letni
- 7 das Barockschloß
 - pałac barokowy
- 8 die Wasserspiele *n* (Wasserkünste *f*)
 - zespół fontann
- 9 die Kaskade (der stufenförmige künstliche Wasserfall)
 - kaskada (sztuczny wodospad opadający stopniami)
- 10 das Standbild (die Statue), ein Denkmal *n*
 - posąg (statua), pomnik
- 11 der Denkmalsockel
 - cokół pomnika

- 12 der Kugelbaum
 - drzewo w kształcie kuli
- 13 der Kegelbaum
 - drzewo w kształcie stożka
- 14 der Zierstrauch
 - krzew ozdobny
- 15 der Wandbrunnen
 - fontanna przyścienna
- 16 die Parkbank
 - ławka parkowa
- 17 die Pergola (der Laubengang)
 - pergola
- 18 der Kiesweg
 - ścieżka żwirowa
- 19 der Pyramidenbaum
 - drzewo w kształcie piramidy
- 20 die Amorette
 - amorek
- 21 der Springbrunnen
 - fontanna
- 22 die Fontäne (der Wasserstrahl)
 - wodotrysk (strumień wody z fontanny)
- 23 das Überlaufbecken
 - zbiornik przelewowy
- 24 das Bassin
 - basen fontanny
- 25 der Brunnenrand
 (die Ummauerung)
 - ocembrowanie fontanny

- 26 der Spaziergänger
 - spacerowicz
- 27 die Fremdenführerin (Hostess)
 - przewodniczka, pilotka
- 28 die Touristengruppe
 - grupa turystów
- 29 die Parkordnung
 - przepisy porządkowe obowiązujące w parku
- 30 der Parkwächter
 - strażnik parku
- 31 das Parktor (Gittertor), ein schmiedeeisernes Tor *n*
 - brama parkowa (brama z prętów), brama z kutego żelaza
- 32 der Parkeingang
 - wejście do parku
- 33 das Parkgitter
 - ogrodzenie parku
- 34 der Gitterstab
 - pręt
- 35 die Steinvase
 - kamienna waza
- 36 die Rasenfläche (Grünfläche, der Rasen)
 - trawnik
- 37 die Wegeinfassung, eine beschnittene Hecke
 - obramowanie dróżki, przycięty żywopłot



- 1 rot
- czerwony
- 2 gelb
- żółty
- 3 blau
- niebieski
- 4 rosa
- różowy
- 5 braun
- brązowy
- 6 himmelblau
- błękitny
- 7 orange
- pomarańczowy
- 8 grün
- zielony
- 9 violett
- fioletowy
- 10 die additive Farbmischung
- addytywne mieszanie barw
- 11 weiß
- biały
- 12 die subtraktive Farbmischung
- subtraktywne mieszanie barw
- 13 schwarz
- czarny
- 14 das Sonnenspektrum
- (die Regenbogenfarben f)
- widmo słoneczne (kolory tęczy)
- 15 die Grauleiter (der Stufen-
graukeil)
- skala szarości
- 16 die Glühfarben f
- kolory ciepłe